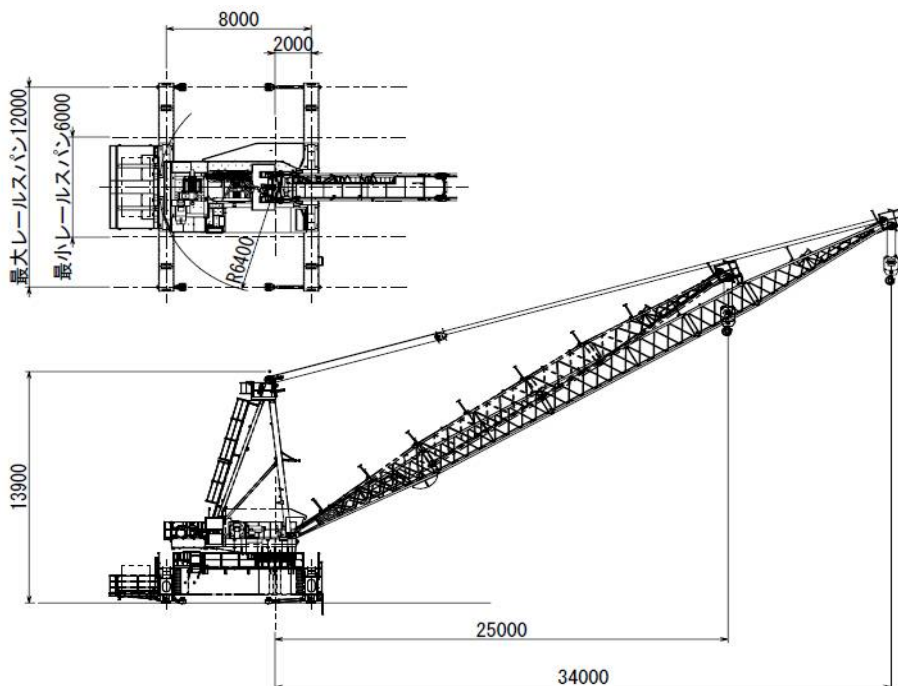
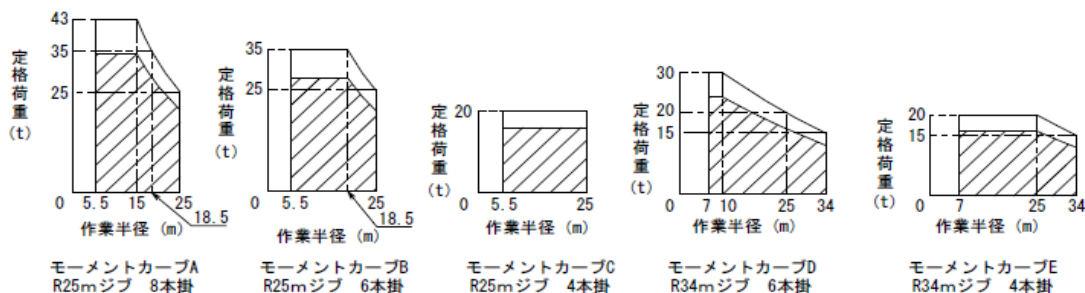


●寸法図



●定格荷重線図



●仕様表

モーメントカーブ	A	B	C	D	E	
ジブ呼び	R25m			R34m		
ロープ掛数	8本掛	6本掛	4本掛	6本掛	4本掛	
最大定格荷重	43t	35t	20t	30t	20t	
作業範囲	作業半径	5.5~25m		7~34m		
	レール下揚程	25m	45m	50m	35m	50m
	ジブ角度	33.4° ~ 81.6°			29.8° ~ 81.4°	
	旋回角度	全旋回				
定格速度	巻上	0.07~0.17m/s (4.2~10.5m/min)	0.09~0.23m/s (5.5~14m/min)	0.14~0.35m/s (8.3~21m/min)	0.09~0.23m/s (5.5~14m/min)	0.14~0.35m/s (8.3~21m/min)
	起伏	0.10m/s(6.2m/min)			0.14m/s(8.6m/min)	
	旋回	0.05rad/s(0.48rpm)				
	走行	0.017/0.020m/s(1.0/1.2m/min)(50/60Hz)				
電動機	巻上	45kW 6P 40%ED インバータ制御				
	起伏	24kW 4P 25%ED インバータ制御				
	旋回	11kW 4P 15%ED インバータ制御				
	走行	油圧ユニット 7.5kW 4Px1台				
ワイヤロープ	巻上	モノロープSP 4xF(40) T種 Zより φ 20mmx570m プレテンション加工品 破断力291kN以上				
	起伏	IWRC 6xP・WS(31) T種 Zより φ 20mmx230m プレテンション加工品 破断力334kN以上				
電源	AC 400/440V 50/60Hz 3φ					
	発電機容量 200kVA / 商用電源容量 110kVA					
走行時最大勾配	±5%					
作業時勾配	0%に調整する					
走行シリンダストローク	1.0m					
走行用レール	37kgレール / 50kgレール					
安全装置	過負荷防止装置、巻過防止装置、巻出過防止装置、起伏制限装置、作業範囲制限装置					
クレーン製品重量※	約63t			約64t		

区分：常態として定格荷重の63%以上、80%未満の荷重の荷をつるクレーン

荷重を受ける回数：6.3 x 10<sup>4</sup>回以上、1.2 x 10<sup>5</sup>回未満

つり上げ装置等の使用時間：800時間以上、1600時間未満

(作業係数：1.08、つり上げ装置等の等級：B)

※斜線部は常態として使用可能な範囲を示す

※発電機（ビッグタンク）5 t、発電機架台1.5 tを含む