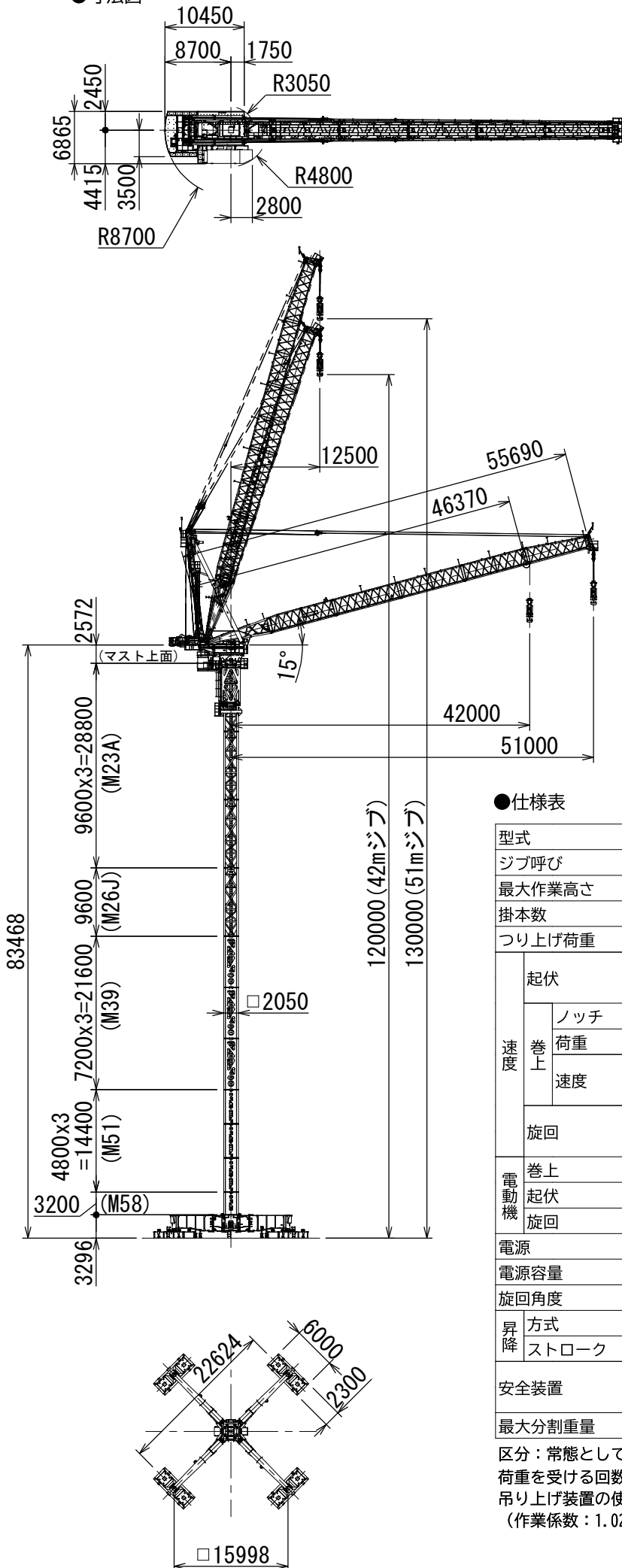
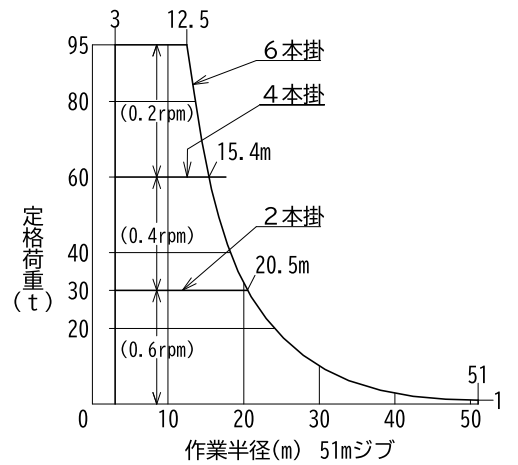
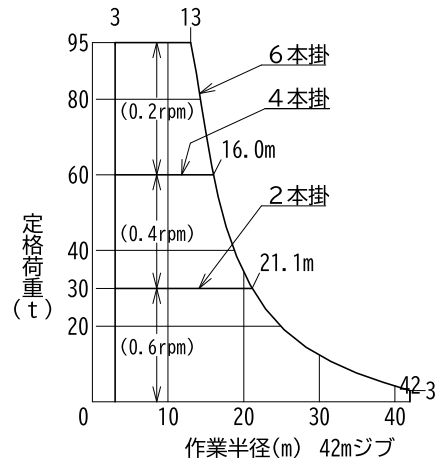


●寸法図



●定格荷重曲線 ()内は旋回最高速度



●仕様表

型式		JCW1250				
ジブ呼び		42mジブ		51mジブ		
最大作業高さ (m)		120m		130m		
掛本数		6本掛	4本掛	2本掛		
つり上げ荷重 (t)		99.2	64.2	34.6		
速度	起伏	m/s	0.4(無負荷時)			
		s	120(無負荷時)			
速度	ノッチ	1~5				
		荷重	t	95~1	60~1	30~1
	巻上	速度	m/s	0.13~0.60	0.21~0.91	0.43~1.68
		m/min	8~36	13~55	26~101	
速度	旋回	rad/s	0.06~0.02(30t以下0.06、60t以下0.04、60t超0.02)			
		rpm	0.6~0.2(30t以下0.6、60t以下0.4、60t超0.2)			
電動機	巻上	185kW 4P 40%ED インバータ制御				
	起伏	90kW 4P 25%ED インバータ制御				
	旋回	21kW 4P 15%ED×2台 インバータ制御				
電源		400V 50Hz(440V 60Hz) (発電機使用時 440V 60Hz)				
電源容量		400kVA(発電機 600kVA)				
旋回角度		全旋回(無制限)				
昇降	方式	油圧クライミング方式				
	ストローク	2.4m				
安全装置		モーメントリミッター	巻過防止装置			
		起伏制限装置	作業範囲制限装置			
最大分割重量		22t				

区分：常態として定格荷重の50%未満の荷をつるクレーン
 荷重を受ける回数： 6.3×10^4 回以上 1.2×10^5 回未満
 吊り上げ装置の使用時間：1600時間以上 3200時間未満
 (作業係数：1.02、つり上げ等級：A)