

測長グリッパシリーズ

『スケール内蔵タイプで
ワーク把持部の測定が可能に』

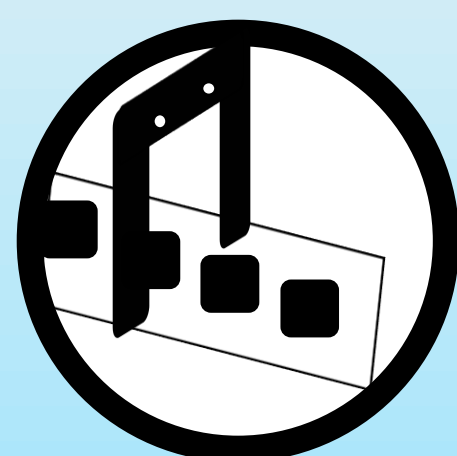
3爪タイプが新たに加わりました。



- “精密測定”で不良品を判別
→**繰り返し測定精度 ± 2 μm** (社内テスト結果)
- 搬送と同時に寸法測定が可能
→**工程内全数検査をこれ1台で行える**
- 数値データを出力可能
→**測定データをパソコンなどで管理**
- 自動化対応
→**測長判定システムMETと組み合わせて
寸法の良否・バラつきを自動判定**



不良品判別



全数検査



データ管理



コストダウン

【仕様表】

2爪タイプ

	NPGT08S	NPGT10S	NPGT12S	NPGT16S	NPL216S
把持力 (外径) (0.6 MPa)	600 N	1000 N	2000 N	2800 N	1080 N
把持力 (内径) (0.6 MPa)	500 N	860 N	1700 N	2650 N	2080 N
ジョーストローク (直径)	16.6 mm	20.8 mm	26.4 mm	32.6 mm	37 mm
使用圧力	0.2 ~ 0.8 MPa				0.2 ~ 0.6 MPa
質量	0.79 kg	1.25 kg	2.45 kg	4.54 kg	2.9 kg

※NPL2_Sは防塵・防水仕様です。IP67で使用するためにはグリッパに換気用の追加ホースを接続してください。接続しない場合の保護等級はIP54になります。

3爪タイプ

	NTS307S	NTS309S	NTS311S
把持力 (外径) (0.6 MPa)	660 N	1010 N	1810 N
把持力 (内径) (0.6 MPa)	750 N	1010 N	1810 N
ジョーストローク (直径)	12 mm	16 mm	20 mm
使用圧力	0.2 ~ 0.6 MPa		
質量	0.71 kg	1.20 kg	1.96 kg

詳しくは
ロボットハンドHP



測長紹介動画



実演動画

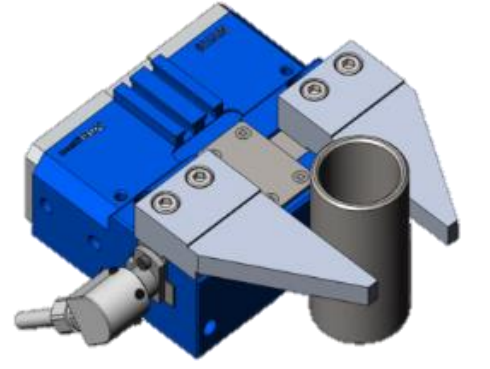


【特長】

1 “精密測定”で不良品を判別

従来から把持時に測定できるハンドは存在しましたが、間接的に数値化していたため、精密な測定はできませんでした。

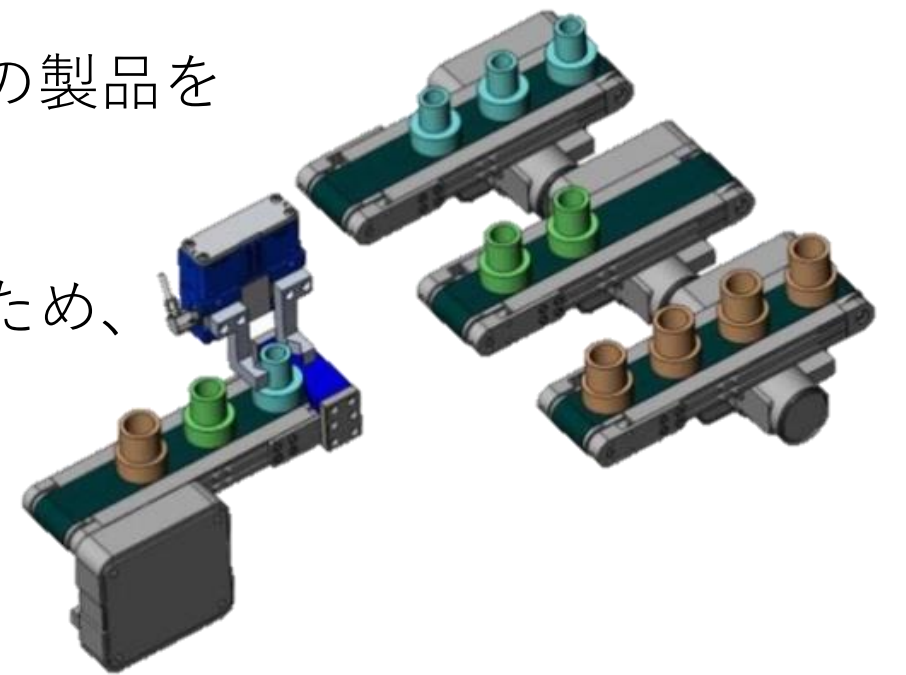
しかし、キタガワ測長グリッパでは小型組み込み型スケールを採用することによって、直接ジョーの開閉移動量を測定でき、外径把持時の繰り返し測定精度が $\pm 2\mu\text{m}$ という高精度で測定することができます。（※社内テスト結果）このことより、加工不良による不良品の判別や極微小な異物の有無確認を可能にします。



2 工程内全数検査が可能

従来、搬送は搬送・検査は検査と工程が分かれていたためすべての製品を検査することはコストと時間がかかるために抜き取り検査などで品質保全を行ってきました。

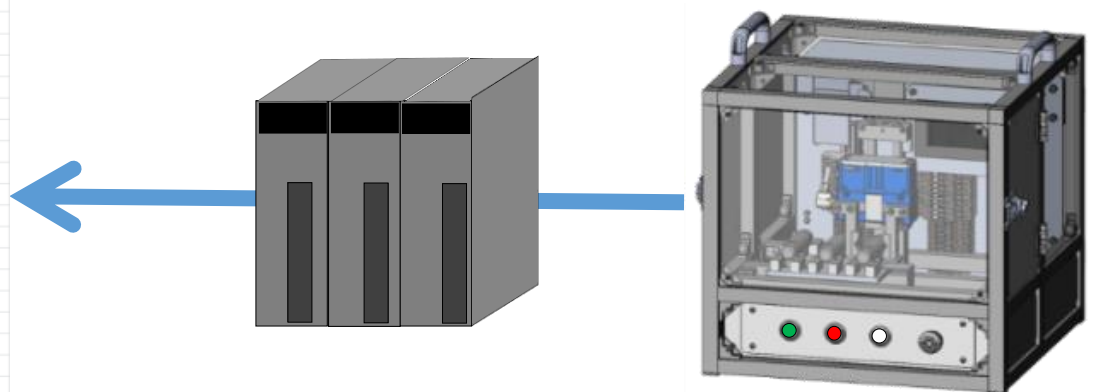
しかし、測長グリッパを使用することで搬送と同時に測定を行うため、すべての製品を検査して不良品・異常品を取り除くことにより、不良流出リスクの低減に寄与します。



3 測定データをすべて管理

従来は検査結果を人が手書きで記録・手入力などでデータ管理を行っていました。しかし、測長グリッパを使えば、カウンターを介して数値データを処理しているため、測定データをパソコンなどに取り込むことによりワーク情報の管理が可能です。

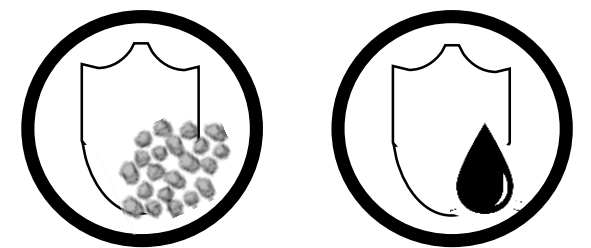
	Work 1	Work 2	Work 3	Work 1	Work 2	Work 3
1	25.000	25.000	24.972	15	25.000	25.000
2	25.000	25.001	24.973	16		
3	25.000	25.000	24.972	17		
4	25.000	25.000	24.972	18		
5	25.000	25.001	24.973	19		
6	25.000	25.000	24.972	20		
7	25.000	25.000	24.972	21		
8	25.000	25.001	24.973	22		
9	25.000	25.000	24.972	23		
10	25.000	25.001	24.973	24		
11	25.000	25.000	24.972	25	25.000	
12	25.000	25.001	24.973	26	25.000	
13	25.000	25.000	24.972	27	25.000	
14	25.000	25.001	24.973	28	25.000	
15	25.000	25.000	24.972	29	25.000	24.972
16	25.000	25.001	24.973	30	25.000	24.972



4 厳しい環境下での使用が可能（NPL2_Sのみ）

保護等級IP67の防塵・防水仕様のため、粉塵や切削水等が舞うような厳しい環境下でも使用可能な商品です。

また、高い内径把持力により、重量ワークの搬送が可能です。（内径把持力：2080N）
※保護等級IP67で使用するためには、換気用の追加ホースを接続する必要があります。詳しくは取扱説明書をご覧ください。



5 測長判定システムと組み合わせて自動化

オプションの測長判定システムMETと組み合わせて使用すれば、プログラミングの専門知識がなくても簡単に検査システムを構築でき、工場の自動化を低コストで実現できます。



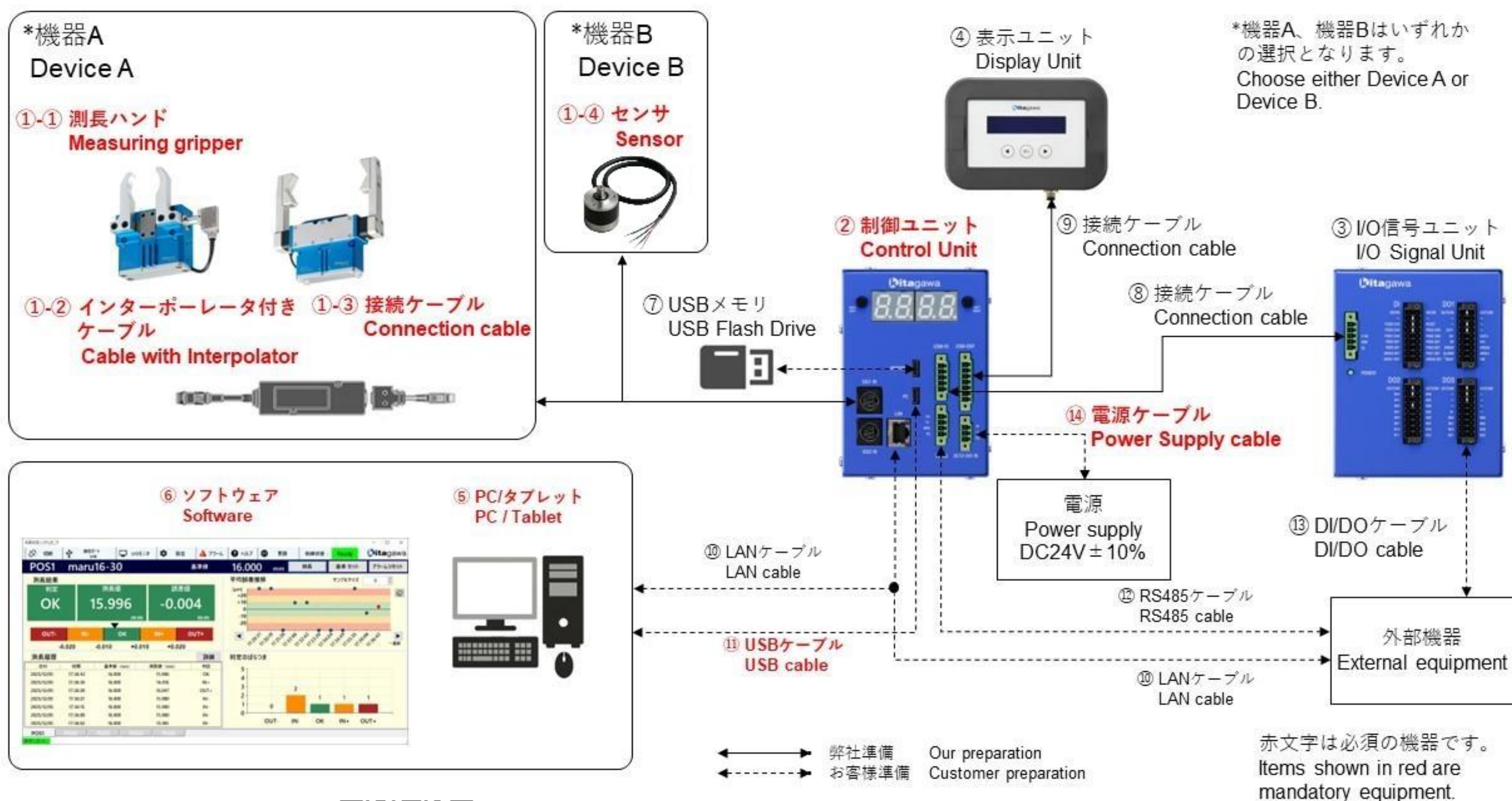
測長判定システム MET のご紹介

【測長判定システムの特長】

1. 専門知識がなくても簡単に検査システムを構築できるので、導入コストを抑えられます。
2. 専用アプリで、使い慣れたパソコンから簡単に設定できます。
3. 測定データは5段階で良否判定できるため、工具の摩耗や温度変化などの傾向をひと目で確認できます。
4. 最大5箇所の測長点を設定できます。
5. 測定データは保存・出力できますので製品のトレーサビリティ向上に寄与します。過去のデータが必要になった際にも安心です。



【システム構成】



詳細はウェブサイト  でご確認ください。

Kitagawa商品の技術情報はKitagawaのウェブサイト
<https://kgh.kiw.co.jp/>



<https://www.kiw.co.jp> <https://www.kitagawa.com> <https://www.kitagawa.com.cn>

株式会社 北川鉄工所 キタガワグローバルハンドカンパニー 〒726-8610 広島県府中市元町77-1 Tel.(0847)40-0561

●仕様・外観は改良のため、予告なく変更することがあります。
 ●カタログと実際の商品の色とは印刷の関係で多少異なる場合もあります。
 ●カタログ記載内容/2026年4月

●本カタログ記載の商品は「外国為替及び外国貿易法」の「輸出貿易管理令」及び「外国為替令」の規制対象貨物です。同法に基づき、経済産業省大臣による輸出許可が必要となる場合がございます。日本国外へ持ち出される場合は、あらかじめ(株)北川鉄工所にご相談ください。