

立体駐車場の新時代到来  
～ The advent of a new age ～

『 スーパーロングスパン 』

株式会社 北川鉄工所

 **kitagawa**

# kitagawaスーパーロングスパンの特徴



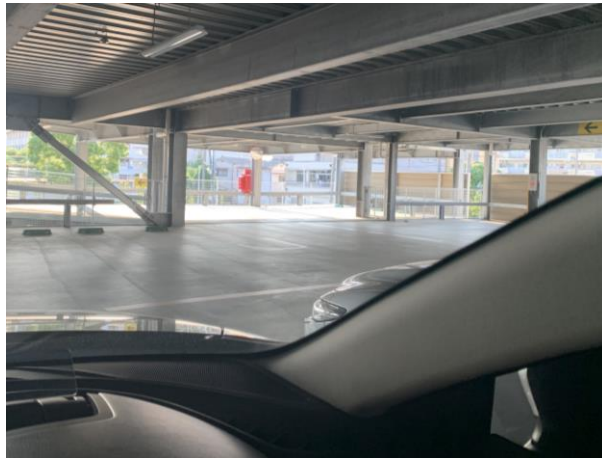
# kitagawaスーパーロングスパンの特徴①



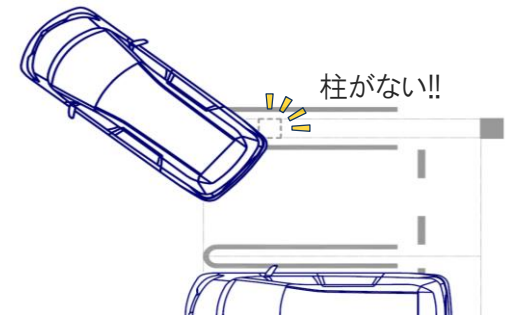
従来型

## 柱・ブレースの問題

- ・ドアの開閉が難しい
- ・視界を遮られる
- ・接触事故が起きやすい



スーパーロングスパン

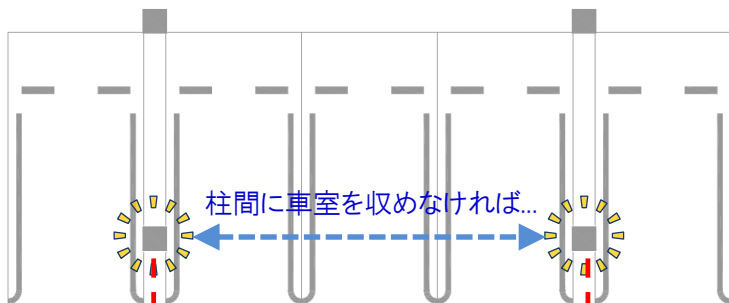


車室の横に柱が無い

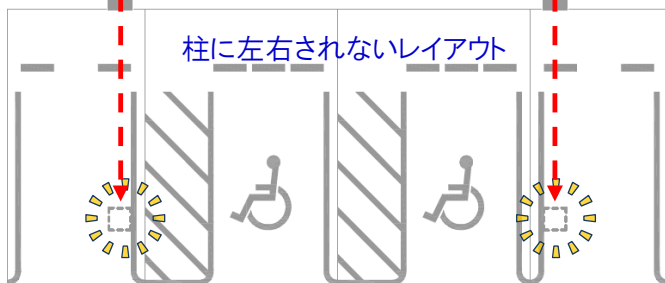
- ①ドアの開閉が容易 ②視野が広がり安全性向上 ③接触リスク軽減 などのメリット多数

# kitagawaスーパーロングスパンの特徴②

従来型



スーパーロングスパン



ゆったり駐車マス



自動運転対応

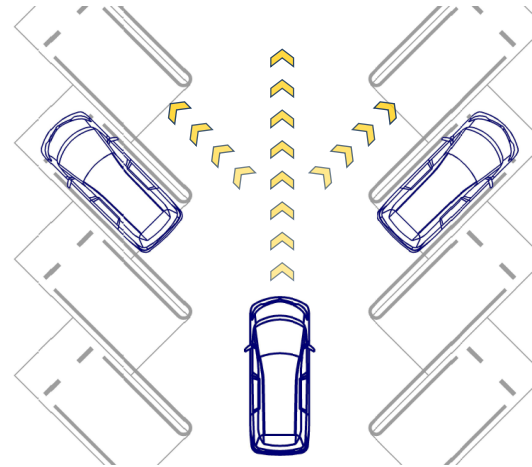


車室サイズや割付が自由

⇒柱が無いので、フレキシブルに車室レイアウト構成可能。

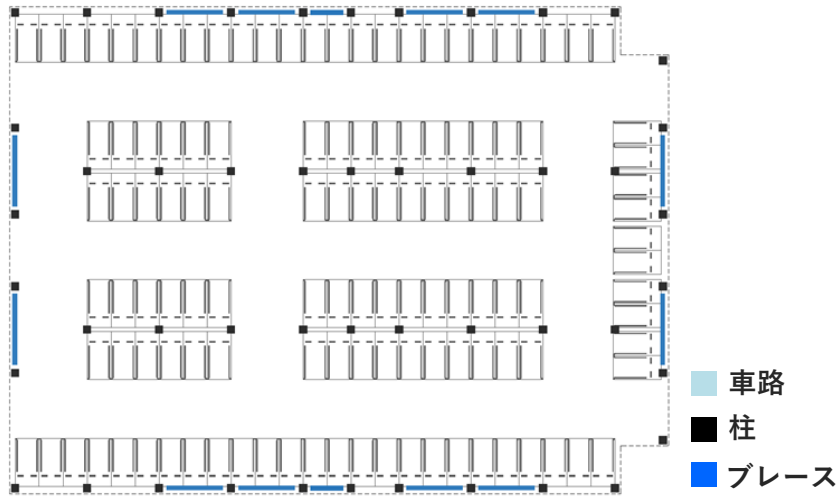
# kitagawaスーパーロングスパンの特徴③

## 斜め駐車場設定可能



### 斜め駐車の特長

- ・駐車の容易化
- ・渋滞緩和
- ・逆走防止



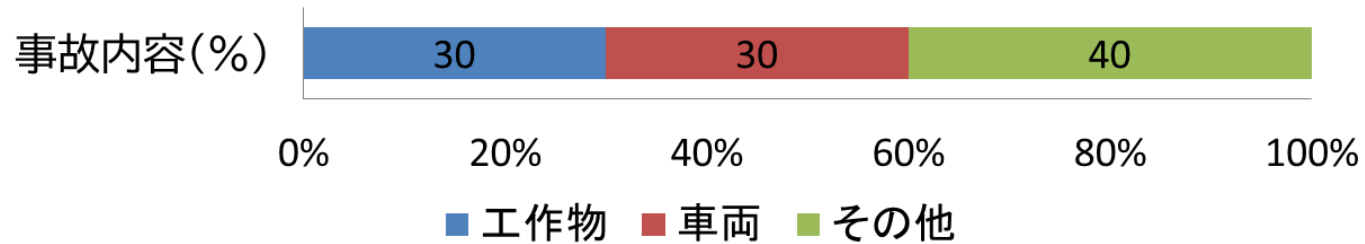
建物内部にブレースが無い為、  
使い方に合わせて車路を自由に設定が可能。  
将来の自動バレーパーキングにも  
区画線の引き直しで対応可能。



時代の変化やニーズに対応することが、スーパーロングスパンは出来ます。

# kitagawaスーパーロングスパンのメリット(安全)

駐車場で発生する車両単独事故



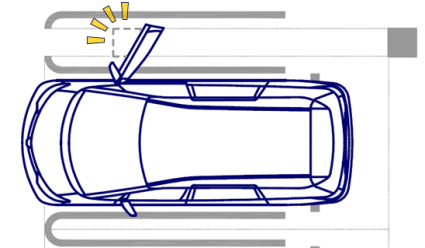
- ・年間約40万件の交通事故の、平置きも含めた駐車場内での事故は約2万件。
- ・柱等工作物への接触と車両同士の接触が全体の60%を占めています。



駐車場内事故が減少、修繕費用削減にもつながります。

青空駐車場同様に柱や消火器への接触事故は無くなります。  
また柱で視界を遮られることが無いため、車両同士や歩行者との事故も大幅に減少すると考えられます。  
よって、オーナー様にも利用者様にも優しい駐車場と言えます。

柱がない!!



# kitagawaスーパーロングスパンのメリット(環境保護)



車室横の柱の有無による  
駐車1回当りの時間の差

約 **5** 秒  
※弊社実測値



アイドリング5秒間に  
使用されるガソリン量

約 **1.25** ml



2000回/日 駐車する場合の  
年間消費ガソリン量

約 **900** L



900Lのガソリン燃焼による  
CO2発生量

約 **2.1** t



スギの木1本の  
CO2年間吸収量

約 **14** kg



スギの木

スーパーロングスパンの  
CO2年間削減量

約 **150** 本相当



立体駐車場の耐用年数

約 **30** 年



スギの森

約 **5.0** ha と同等のCO2削減効果

※東京ドームの面積は約4.7ha

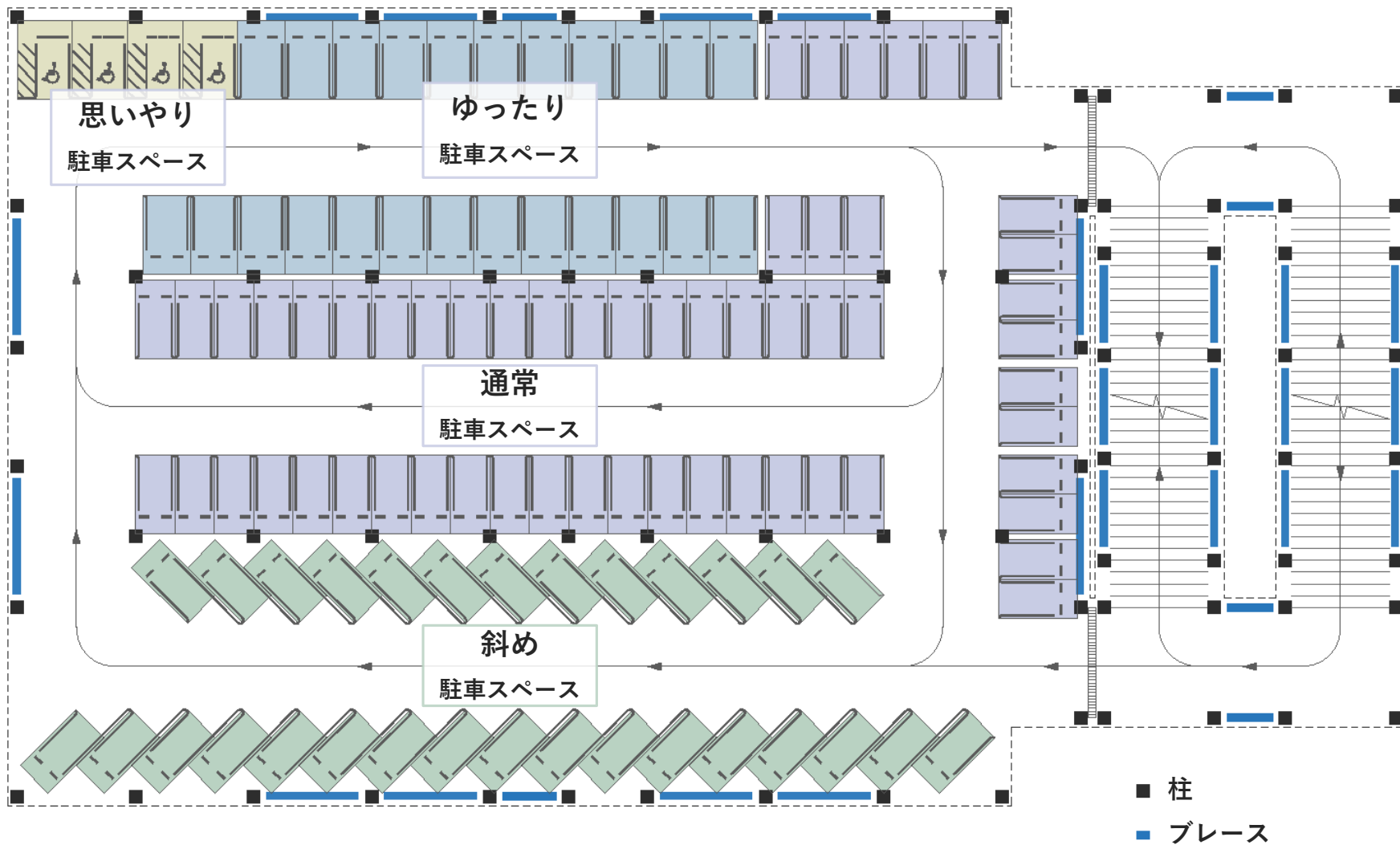


駐車時間短縮により、駐車待ち車両の削減にも繋がりますので、CO2は更に削減されます。

環境にもユーザーにも優しい駐車場で **環境保護** に **貢献** します。

# kitagawaスーパーロングスパンのレイアウト

## ■ 参考平面





車社会の未来につながる次世代型の立体駐車場が

[kitagawaのスーパーロングスパン](#)

オーナー様にとっても、利用者様にとっても、快適な立体駐車場を北川鉄工所はご提案させていただきます。

**kitagawa** <https://www.kiw.co.jp>

株式会社 北川鉄工所 キタガワ サン テック カンパニー 立体駐車場統括部

本 社	広島県府中市元町77-1	〒726-0003	Tel. (0847)40-0534
東京営業課	東京都台東区元浅草2-6-6 東京日産台東ビル8階	〒111-0041	Tel. (03)3844-7104
大阪営業課	大阪府大阪市住之江区北加賀屋3-2-9	〒559-0011	Tel. (06)6685-9061
広島営業課	広島県広島市南区松原町2-62広島JPビルディング9階	〒732-0822	Tel. (082)263-5552
九州営業課	福岡県福岡市博多区板付7-6-39	〒812-0888	Tel. (092)592-5571

**YouTube** で  
動画公開中!!

