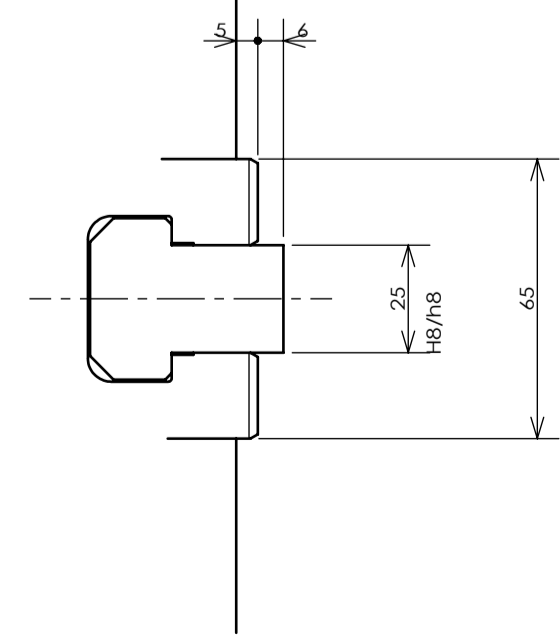


ストローク23mm以上の  
シリンダを使用するときは  
ストローク規制を設けてください

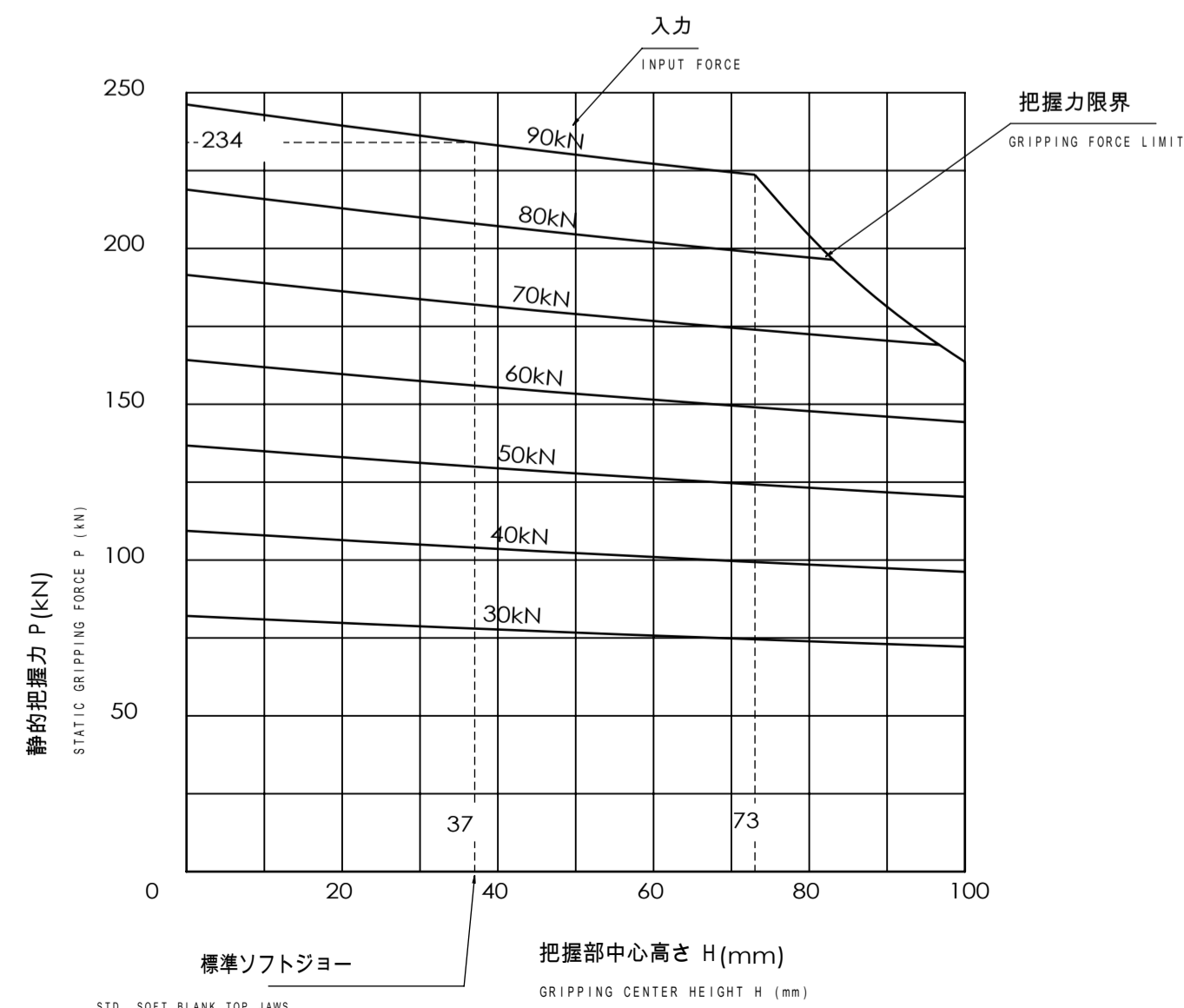
SPECIFICATIONS 仕様		
PLUNGER STROKE プランジャストローク	23	mm
JAW STROKE (IN DIA) ジョーストローク(直径で)	10.6	mm
MAX PERMISSIBLE INPUT FORCE 許容最大入力	90 ( 9177 )	kN (kgf)
MAX STATIC GRIPPING FORCE 最大静的把握力	234 ( 23861 )	kN (kgf)
MAX PERMISSIBLE SPEED 許容最高回転速度	1400	min <sup>-1</sup>
MASS 質量	293	kg
MOMENT OF INERTIA 慣性モーメント	16.60	Kg <sup>2</sup> m <sup>2</sup>
DYNAMIC GRIPPING FORCE AT MAX SPEED 最高回転時の動的把握力	78 ( 7954 )	kN (kgf)
OPERATING CYLINDER 使用シリンダ	F2511H	
MAX PERMISSIBLE OIL PRESS 許容最大油圧	3.0 ( 30.6 )	MPa (kgf/cm <sup>2</sup> )

○ 上記仕様は標準ソフトジョー付で許容最大入力の場合  
または最大静的把握力、および許容最高回転速度については  
ソフトジョーの面上高さの1/2での理論値を示す

図面に記入のない寸法の一般公差				表面アラサ		形状・位置の精度の種類と記号			
寸法区分	mm	初加工 次期中心	精加工 最終加工	記号	mm	種類	記号	種類	記号
1以上 4以下		±0.1	±0.3	±0.5	▽▽▽	0.85	真直度	平行度	//
4も越え 16以下		±0.2	±0.5	±0.7	▽▽	1.25	平面度	垂直度	⊥
16以上 50以下		±0.3	±0.7	±0.9	▽▽	6.35	円周度	傾斜度	∠
50以上 100以下		±0.5	±1.2	±1.5	▽▽	25.5	円筒度	位置度	⊕
100以上 150以下		±0.8	±2.0	±2.5	▽▽	25.5	線輪郭	同軸度	◎
150以上 300以下		±1.0	±2.5	±3.5	▽▽	1005	面輪郭	対称度	≡
300以上 500以下		±1.5	±3.5	±5.0	▽▽	1005	面	基準線・面	▲



把握中心高さと静的把握力および入力の関係  
RELATIONSHIP OF GRIPPING CENTER HEIGHT,  
STATIC GRIPPING FORCE AND PLUNGER INPUT FORCE



要注意

1. バランスは本体外周にて12g以内を目標とする  
(ソフトジョーは含まない)
2. シリンダ前進端でマスタジョー側面の基線マークがストロークマーク  
外側の線に合うようにプランジャ位置を調整してください

NOTICE

1. BALANCE SHOULD BE WITHIN 12g AT THE PERIPHERY OF BODY.  
(NOT INCLUDING SOFT JAWS)
2. ADJUST THE POSITION OF PLUNGER AT THE CYLINDER FORWARDED  
END SO THAT THE REFERENCE MARK OF MASTER JAW MEETS THE LINE  
OF THE EXTERNAL SIDE OF THE STROKE MARK.

CAREER		SCALE	TYPE	B-24	WEIGHT	kg
MANAGER	CHIEF	DRAWN BY	NAME	B-24 ガイキ B-24 OUTSIDE VIEW		
KITAGAWA IRON WORKS CO.,LTD.		DATE	DRW NO.	61P	21	7382