



CHUCK

# クイックジョーチェンジチャック QJR シリーズ

## 変種変量生産対応 クイック&スムーズに簡単ジョー交換

### ■スピーディーなジョー交換

ハンドル一つで素早くそしてスムーズにジョー交換が出来ます。

ジョーを交換しても高精度を保つ、高性能なチャックです。

### ■変種変量生産に最適

ジョー交換が簡単のため、変種変量生産の段取り替えが短時間で出来ます。

### ■今お使いのチャックと取付互換性あり

今お使いのKITAGAWA B-200/BB200シリーズと取付互換性がありチャックの交換、取付も簡単です。

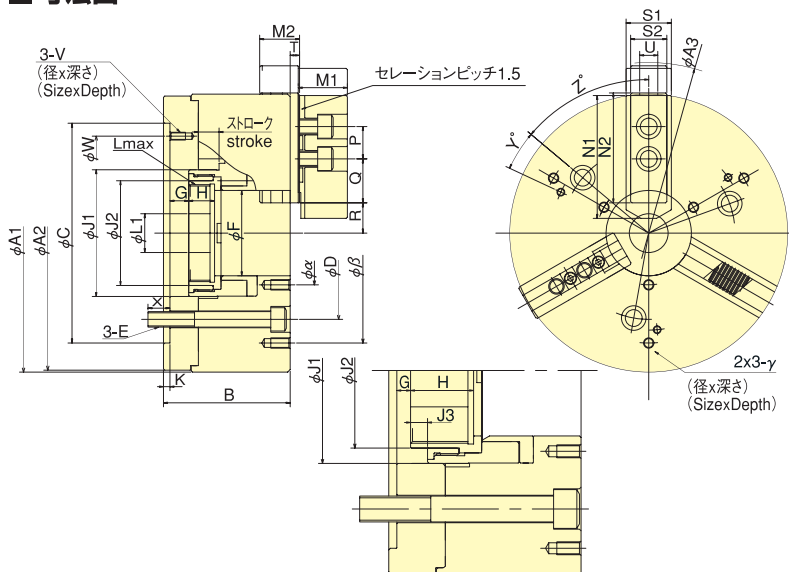
クラス最大の貫通穴径で、使い勝手の良いチャックです。

### ■ベースジョーおよびソフトジョーは、オプションとなります。

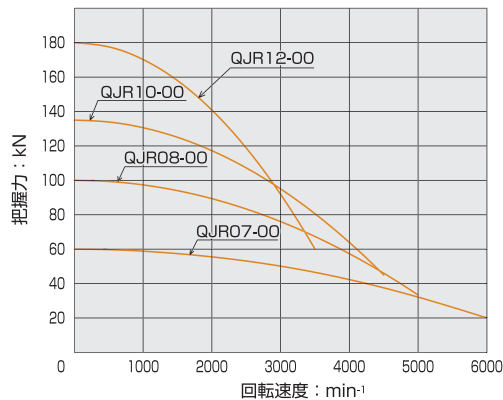


スタンダードチャック

### ■寸法図



### 把握力性能曲線



※線は標準ソフトジョーを用い、ベースジョーとチャック外周がほぼ揃った位置での回転速度と把握力の関係です。  
※遠心力はトップジョーの大きさや形状や取り付けの向き、ベースジョーの挿入位置により大きく異なります。

### ■寸法表

型式	寸法	A1	A2	A3	B	C (H6)	D	E	F	G max.	G min.	H	J1	J2	J3	K	L max.	L1	M1	M2
QJR07-00		178	178	212	92	140	104.8	M10	53	11.0	-4.0	24	81	66	9.5	5	M60x2	20	32	25.5
QJR08-00		215	212	264	98	170	133.4	M12	66	14.5	-1.5	20	98	81	-	5	M75x2	30	38	30.8
QJR10-00		254	251	312	119	220	171.4	M16	81	8.5	-10.5	39	115	96	10.5	5	M90x2	45	42	39.0
QJR12-00		315	312	360	133	220(300)	171.4(235)	M16(M20)	106	8.0	-15.0	42	140	121	15	6	M115x2	50	50	45.2

型式	寸法	N1	N2	P	Q	R max.	R min.	S1	S2	T	U	V	W	X	Y	Z	α	β	γ
QJR07-00		72	73	20	28.5	14.0-32.0	10.3-28.3	31	25.5	5.45	12	M6x12	116	17	-30	50	75	155	M8x13
QJR08-00		95	85.0	25	34.0	20.4-44.4	16.7-40.7	35	28	7.25	14	M6x12	150	17	15	50	80	170	M8x15
QJR10-00		110	100.5	30	40.5	21.2-52.7	16.8-48.3	40	35	11.30	16	M8x15	190	23	-15	50	100	220	M8x15
QJR12-00		111	108.0	30	57.0	33.9-69.9	28.6-64.6	50	50	12.00	21	M8x15(M10x16)	190(260)	22(27)	-15	45(50)	130	280	M10x17

### ■仕様表

BB212互換タイプのQJR12-00は、( ) 寸法となります。詳細はお問い合わせ下さい。

仕様 型式	貫通穴径 mm	把握径 mm		ジョー ストローク 直径 mm	フランジ ストローク mm	許容最大入力 kN	最大静的 把握力 kN	許容最高 回転速度 min <sup>-1</sup>	質量 (標準ソフトジョー付) kg	慣性モーメント kg・m <sup>2</sup>	※オプション	
		最大	最小								標準ベースジョー	標準ソフトジョー
QJR07-00	53	178	19	7.4	15	25	60	6000	14	0.06	QJR07-BJ00	SBO6B1
QJR08-00	66	210	23	7.4	16	45	100	5000	25	0.18	QJR08-BJ00	SBO8B1
QJR10-00	81	254	41	8.8	19	60	135	4500	45	0.41	QJR10-BJ00	SB10B1
QJR12-00	106	315	47	10.6	23	81	180	3500	75	1.15	QJR12-BJ00	SB12N1

※上記型式はベースジョーおよびソフトジョーを含みません。ベースジョーおよびソフトジョーは上記の該当型式で必要数をご注文下さい。